

D867
M-TYPE DELTA

Machine à coudre point noué à une ou deux aiguilles à base plate, motorisation pas-à-pas intégrée, programmation et réglages numériques, pour matières d'épaisseur moyenne

Single or twin needle lockstitch flat bed machines with integrated drive and digitally programmable setting elements for medium-heavy duty applications

M-TYPE DELTA



D867 First of M-TYPE DELTA

Technologie pionnière / *Pioneering technology*

M-TYPE DELTA – Votre assistant et partenaire idéal pour une ère nouvelle de production numérisée

Une machine qui vous entraîne dans une nouvelle ère, c'est forcément quelque chose de très spécial : elle autorise des perspectives qui paraissent auparavant trop difficiles, voire impossibles à atteindre. Elle rend le travail bien plus facile, les process bien meilleurs, rapides et efficaces : pour y parvenir, elle embarque des technologies d'avant-garde, tant sur le plan mécanique qu'électronique.

Jusqu'à maintenant, pour obtenir un bon résultat, l'opérateur devait bien connaître sa machine à coudre : désormais la M-TYPE DELTA connaît l'opérateur et l'aide activement à réaliser le bon geste. Cette machine est une banque de connaissances et s'ajuste automatiquement à la tâche suivante.

C'est non seulement le process de travail qui est amélioré, mais aussi la qualité de la couture : nous avons combiné les meilleures technologies disponibles pour créer une couture parfaite, même dans les situations les plus difficiles. Et nous aidons activement à démontrer les bénéfices d'une production 4.0 : Découvrez la différence !

M-TYPE DELTA:

- Temps de transition très court entre deux opérations grâce aux réglages automatiques et individualisés de la machine selon l'opérateur et la tâche à accomplir
- Assistance de l'opérateur pour une qualité de couture maximale, ainsi qu'une limitation des rejets et déchets
- Accroissement constant des capacités de la machine grâce à l'ajout de nouvelles applications et un équipement informatique flexible et évolutif
- Réduction drastique du temps de formation des opérateurs grâce aux tutoriels vidéo
- Arrêts de maintenance raccourcis grâce à la maintenance préventive et l'assistance du technicien
- Prête à fonctionner immédiatement au sein d'un réseau QONDAC, pour connecter et piloter vos machines
- La machine à coudre parfaite pour les applications de l'industrie dans l'ère 4.0

M-TYPE DELTA – Your perfect assistant and partner for the new era of digitalised production

A machine that leads into a new era is something very special. It allows things that were previously not possible or difficult to reach. It makes working significantly easier. It makes processes many times better, faster and more effective. For that, it uses forward-looking mechanic and electronic technologies.

Previously, the operator had to know a sewing machine well in order to get a good result. The M-TYPE DELTA, on the other hand, knows the operator and helps her or him actively and easily to do the right thing right. This machine is a knowledge store and automatically adjusts to the next task.

But not only the work process, but also the seam quality has become even better: We have combined the best available technologies to create a perfect seam, even in the most difficult situations. And we actively help to quickly realize the benefits of a digitized production. Discover the difference!

M-TYPE DELTA:

- Extremely short changeover time to new work tasks due to automatic and individual adjustment of the machine to the user and the next work step
- Guided sewing by the operator for maximum quality of the sewing result and avoidance of rejects
- Increasing the benefits of the machine over time due to new software apps and flexible and quickly expandable hardware
- Drastically reduced training times for operators due to video tutorials
- Significant reduction of machine downtimes as a result of active maintenance and repair support for the technician
- Immediately ready for use in a QONDAC machine network – connect and manage your machines
- The perfect sewing machine for applications in the "Industry 4.0 era"



La production numérisée devient une réalité dans le monde de la couture : connectez et pilotez vos machines (www.qondac.com)

Tout comme le smartphone qui n'atteint tout son potentiel que lorsqu'il est connecté à internet, la M-TYPE DELTA est faite pour transmettre ses performances au sein d'un réseau centralisé. La M-TYPE DELTA peut être connectée directement au réseau QONDAC NETWORKS : QONDAC est la solution 4.0 développée par Dürkopp Adler pour une production numérisée. QONDAQ permet un stockage illimité des connaissances mises à disposition pour toutes les M-TYPE DELTA en fonction des opérations à réaliser. Les mises à jour et les améliorations peuvent désormais être envoyées en temps réel à toutes les machines depuis le serveur. Grâce au module de monitoring, la production peut être optimisée, et vous pouvez réagir en un rien de temps à tout problème ou ralentissement.

QONDAC NETWORKS est une solution de numérisation et de mise en réseau adaptée à l'industrie textile. Elle permet de surveiller le niveau de production en temps réel, et de numériser les manuels utilisateurs et de maintenance, avec guidage tout au long des procédures complexes. QONDAC NETWORKS est compatible avec toutes les machines de couture ou de soudage du groupe Dürkopp Adler équipées d'un DAC classic, confort ou flex control. Des machines d'autres marques peuvent également être connectées via interface ou capteur.

Caractéristiques système :

- Gestion sécurisée des données sur serveur local
- Possibilité d'intégration des machines connectées à un réseau existant
- Jusqu'à 1500 machines connectées
- Transmission cryptée des données
- Affichage en temps réel des données et de l'historique des machines
- Clonage numérique de lignes de production
- Centralisation et analyse en temps réel des données des machines et de production
- Accès au système par station de travail ou dispositif mobile
- Panel tactile « Commander Delta » supportant la vidéo HD et les fichiers pdf

System-Inhalt:

- Tableau de bord et widgets
- Outil Indicateur de performance
- Affichage du flux et du process
- Outil de numérisation des articles
- Définition et visualisation des valeurs critiques
- Outil de monitoring
- Outils d'administration système, de gestion d'utilisateurs et de licences
- Process de production guidés



Digitalized sewing production becomes reality – Connect and manage your machines (www.qondac.com)

Just as a smartphone only reaches its full potential through the Internet, so does the performance of the M-TYPE DELTA through the connection to a central network system. The M-TYPE DELTA can be connected directly to QONDAC NETWORKS. QONDAC is the Industry 4.0 solution of Dürkopp Adler AG for digitized production. QONDAC enables unlimited storage of knowledge that is made available to all networked M-TYPE DELTA machines according to the operation. Updates or upgrades that used to have to be done sequentially on each machine can now be started simultaneously for all machines from the server. And with the production monitoring module, production can be optimized. In no time you can react to bottlenecks or other problems.

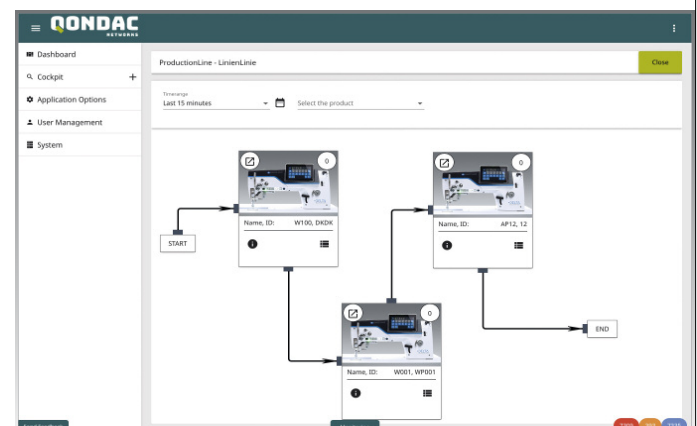
QONDAC NETWORKS is a digitization and networking solution for the textile industry. The sophisticated network solution controls the production flow in real time, digitizes your service and maintenance tasks and guides operators through complex working processes. QONDAC NETWORKS is compatible with all DA GROUP industrial sewing and welding machines equipped with a DAC classic, DAC comfort or DAC flex control. But also machines of other brands can be connected via interfaces and sensors.

System Features:

- Secure data management on local servers
- Wired integration of the machines into existing network infrastructures possible
- Up to 1,500 machines can be networked with only one solution
- Encrypted data transmission
- Visual display of live and historical machine data
- Creation of digital twins of production lines
- Central control and real-time analysis of obtained machine and production data
- System access via workstation or mobile devices
- "Commander Delta" touch panel with support for HD video and pdf content

System Content:

- Dashboard and widget tool
- Key Performance Indicator (KPI) Tool
- Flow designer & Process view
- Article digitalization tool
- Definition and visualization of critical values
- Monitoring tool
- User management, system administration tool and License management
- Guided production processes



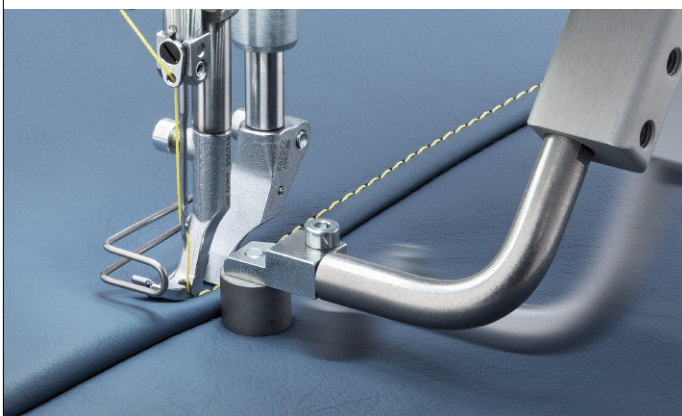
D867 M-TYPE DELTA

Technologie hautes performances / *High performance technology*



Caractéristiques des équipements – Le principe de tension de fil optimisée (contrôlée par moteur pas-à-pas), l'adaptation de la cinématique de couture à une large variété de matières, le volant à main électronique, le bobineur automatique de canettes ou la barre de touches intégrées avec deux touches favorites : voilà quelques exemples des excellents équipements proposés en complément du pince-fil optionnel. L'éclairage intégré du passage sous le bras et de la couture, par leds dimmables, fournit un éclairage optimal de toute la zone de couture.

The equipment features – the optimised thread tension concept (controlled by a stepper motor), improved climbing behaviour, the adaptation of the sewing kinematics for a wide variety of materials, the "electronic handwheel", the motor driven bobbin winder and the integrated keypad with two favourite keys are just a few examples of the excellent equipment features in addition to the optional thread nipper. The integrated dimmable LED-underarm- and sewing-light enables optimum illumination of the whole sewing area.



Guides de bord programmables – les guides motorisés sont l'option idéale pour toute machine M-TYPE DELTA : qu'ils soient à un ou deux axes, ils permettent une approche automatique, individualisée et programmable des distances de bord et des épaisseurs de chaque segment de couture. D'où des temps de mise en route réduits et une fiabilité accrue des process.

Programmable edge guides – Motor driven edge guides are the ideal supplement to any M-TYPE DELTA machine. One-axis (part-no. 4867 590014, option) and two-axis (part-no. 4867 590024, option) edge guides enable automatic approach of individually programmable edge distances and heights in each seam segment. This reduces set-up times and increases process reliability.

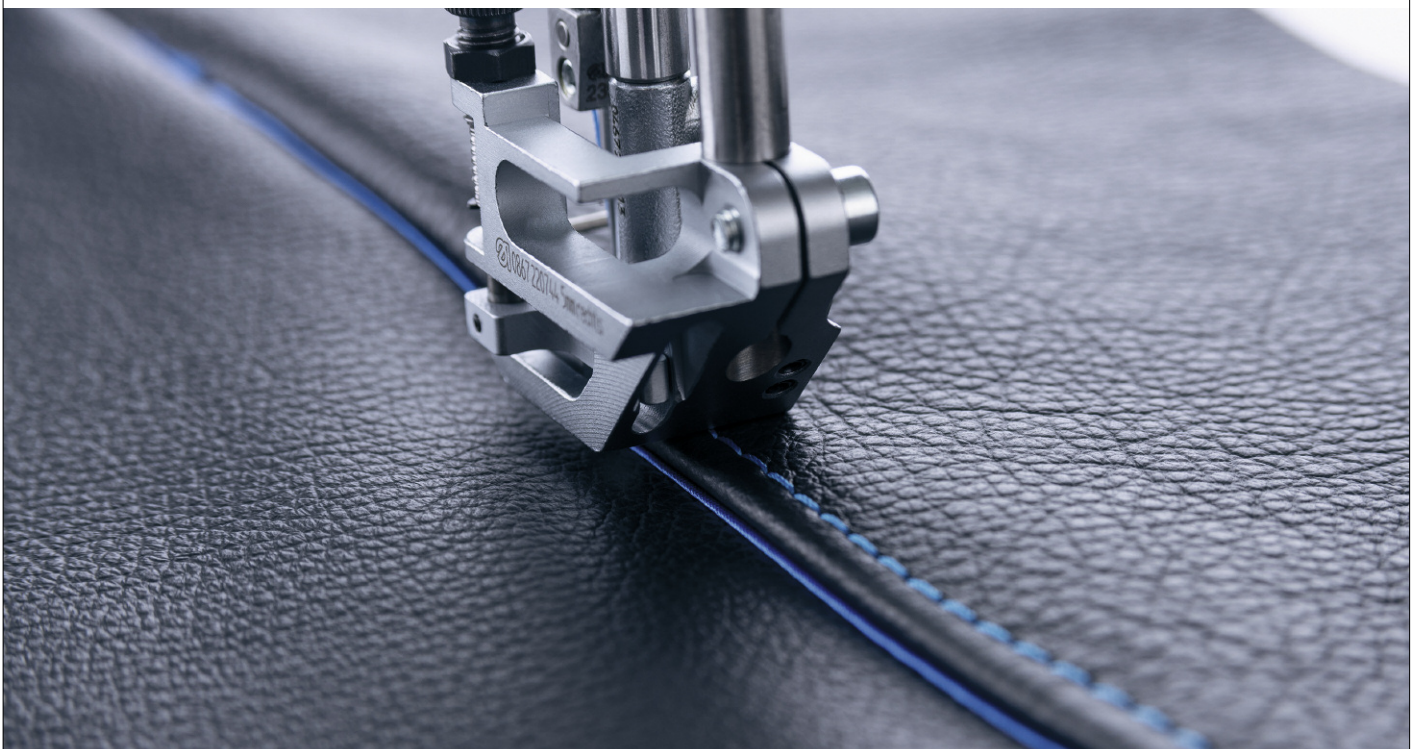


Vos avantages spécifiques avec la M-TYPE DELTA D867 :

- Grâce à la programmation de ses réglages, la M-TYPE DELTA permet des résultats de couture reproductibles
- 7 catégories disponibles (versions à une ou deux aiguilles) avec différentes tailles de crochets (XL ou XXL) et coupe-fils (coupe-fil standard, long ou court)
- Moteur pas-à-pas intégré DAC flex control avec pré-connectivité, inclus le panel de contrôle « Commander Delta » qui garantit une fonctionnalité optimale ainsi qu'une facilité d'utilisation maximale dans la mise en œuvre d'applications industrielles 4.0
- Logiciel machine spécifique avec interface utilisateur intuitive pour une gestion très pratique des paramètres de couture
- Possibilité de stocker jusqu'à 999 paramètres machine ou programmes complexes de coutures de 30 points ou sections maxi
- Visualisation graphique de l'avancement du process à travers les programmes de couture
- Réglages programmables de la longueur de point, de la hauteur, la pression et la levée du pied presseur ainsi que de la tension du fil, grâce aux moteurs pas-à-pas
- Détection intégrée d'épaisseur de matière pour l'optimisation des paramètres de couture au cours du process
- Espace de travail optimisé grâce à l'espace de dégagement élargi de 350 x 128 mm
- Capacité de canette accrue grâce aux crochets XL (Ø 28 mm) et XXL (Ø 32 mm)
- Prise en main reproductible grâce aux guides programmables contrôlés électroniquement (option)
- Qualité parfaite grâce à la fonction optionnelle « début de couture soigné »
- Prévention des rejets grâce à la fonction optionnelle « détection de saut de point »
- Positionnement précis et aisé de l'aiguille grâce au volant manuel électronique
- Résultats de couture améliorés grâce à de nouvelles cinématiques de couture, spécialement sur des matières plus fines
- Pas d'air comprimé (à l'exception d'équipements additionnels comme le refroidissement d'aiguille ou le moniteur de fil restant)

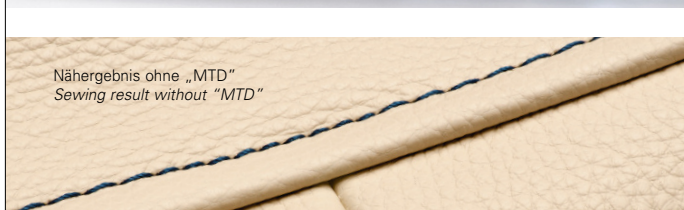
Your specific advantages of the M-TYPE DELTA D867:

- M-TYPE DELTA with programmable setting elements for reproducible sewing results
- 7 subclasses (single or twin needle versions) with different hook sizes (XL or XXL) and thread trimming systems (standard thread trimmer, long thread trimmer or short thread trimmer)
- Integrated sewing motor with network capable "DAC flex control" incl. operating panel Commander Delta ensures optimum functionality and maximum ease of use for "Industry 4.0 applications"
- Machine-specific software with intuitive user interface for convenient administration of sewing parameters
- 999 storage locations for machine settings (setup) or complex seam programs with 30 seams or sections max
- Graphical visualisation of the process progress within the seam programs
- Programmable setting elements for stitch length adjustment, sewing foot stroke, sewing foot pressure and sewing foot lifting height and needle thread tension by means of integrated stepper motor
- Integrated material thickness detection (MTD) for optimization of sewing parameters during the sewing process
- Optimised working area due to enlarged clearance of 350 mm x 128 mm
- Enlarged bobbin capacity due to XL hook (Ø 28 mm) and XXL hook (Ø 32 mm)
- Reproducible handling due to electronically driven, programmable edge guides (optional)
- Perfect quality thanks to optional function "Neat Seam Beginning" (NSB)
- Prevention of rejects by optional function "Skip Stitch Detection" (SSD)
- Easy and precise needle positioning due to electronic hand-wheel (scroll wheel)
- Improved sewing results due to new sewing kinematics, especially for thinner sewing materials
- No compressed air required (except the use of additional equipment like needle cooling or remaining thread monitor)

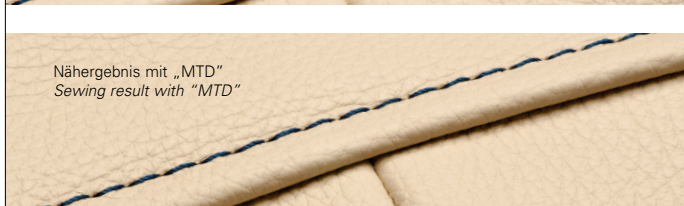


D867 M-TYPE DELTA

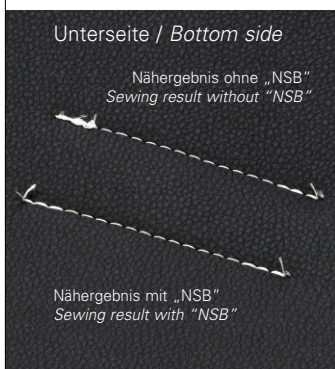
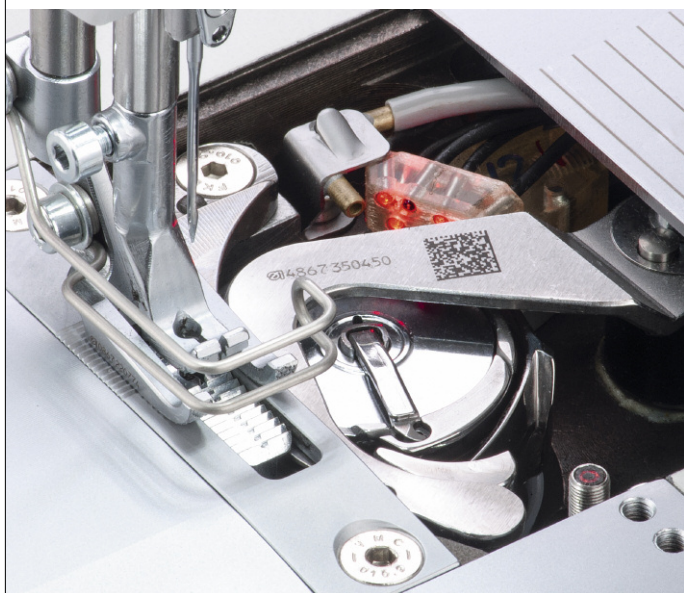
Excellence technique / *Technical excellence*



Nähergebnis ohne „MTD“
Sewing result without „MTD“

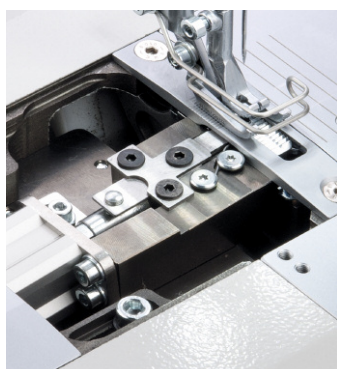


Nähergebnis mit „MTD“
Sewing result with „MTD“



Unterseite / Bottom side

Nähergebnis ohne „NSB“
Sewing result without „NSB“



Nähergebnis mit „NSB“
Sewing result with „NSB“

Détection Automatique de l'Épaisseur de Matière – Tous les modèles de 867 sont équipés en série avec un équipement de mesure de l'épaisseur de la matière sous le pied. Grâce à cette valeur mesurée, on peut faire varier pendant la couture des paramètres essentiels tels que la tension du fil, la pression et le levage du pied, la vitesse de couture, tout cela dans le but d'adapter de manière optimale les résultats de couture aux exigences requises. Les résultats sont impressionnants :

- Pas de raccourcissement de la longueur de point malgré une élévation de l'épaisseur de matière durant le processus de couture
- Pour les surpiqûres et coutures croisées, ajustement optimal de la tension du fil en simultané avec la réduction de la vitesse de couture et l'augmentation de la hauteur de pied
- Optimisation de la pression du pied et de la vitesse de couture pour chaque application

Automatic Material Thickness Detection (MTD) – All subclasses of the D867 are equipped as standard with a device for measuring the material thickness underneath the sewing feet. With this measured value, essential sewing parameters such as thread tension, stitch length, sewing foot stroke, sewing foot pressure and sewing speed can be actively influenced during the sewing process in order to optimally adapt the sewing result to the requirements. The results are impressive:

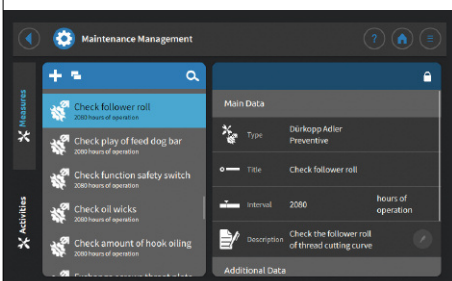
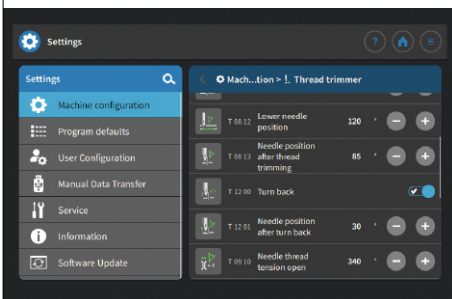
- No stitch length shortening with increasing material thickness during the sewing process
- Optimum adjustment of the needle thread tension while simultaneously reducing the sewing speed and increasing the sewing foot stroke when over stitching cross seams
- Optimization of sewing foot pressure and sewing speed for each application

Module « détection de saut de point » (SSD) – Les détecteurs de la fonction optionnelle de détection de saut de point (pièce n° 0867 594414) pour s'assurer de la bonne prise de boucle par le crochet, et la consommation simultanée du fil de canette. Les sauts de point en cours de couture sont reconnus directement et entraînent un arrêt immédiat de la couture. Le monitoring de la rotation de la canette évite également de coudre sans fil de canette. Cette combinaison de capteurs de couture augmente sensiblement la fiabilité du process et réduit au minimum le contrôle qualité des produits fabriqués.

Function module "Skip Stitch Detection" (SSD) – Sensors of the optional function module "Skip Stitch Detection" (SSD, part-no. 0867 594414) check each individual stitch in the sewing process for loop pick-up of the needle thread from the hook and the simultaneous consumption of the hook thread on the bobbin. Skip stitches within the seam are recognized at once and lead to an immediate sewing stop. The rotation monitoring of the bobbin in the hook additionally prevents sewing without bobbin thread, a so-called "false sewing". This combination of sewing sensors significantly increases process reliability and reduces the quality control of the produced products to a minimum.

Fonction supplémentaire « début de couture soigné » (NSB) – La fonction optionnelle « début de couture soigné » (pièce n° 0867 594324) permet un début de couture visuellement parfait avec une quantité minimum de fil sur la partie inférieure de la pièce travaillée.

Additional Function "Neat Seam Beginning" (NSB) – The optional function "Neat Seam Beginning" (NSB, part-no. 0867 594324) allows an optically perfect seam beginning with minimized thread quantity on the underside of the workpiece.



Gestion des programmes avec le panel « Commander Delta »

Afin d'exploiter au mieux l'énorme potentiel de la M-TYPE DELTA pour des applications spécifiques, il est essentiel que son utilisation soit intuitive. Le nouveau panel « Commander » a été développé spécialement dans ce sens. L'interface utilisateur moderne, avec son écran tactile 7", ses onglets de commande positionnables à volonté, permet d'ajuster les spécifications du client sur l'écran principal aussi bien en mode manuel qu'en mode automatique. Associé à un outil de programmation performant, le « Commander Delta » propose un système étendu de gestion d'autorisations pour les opérateurs enregistrés. Afficher un contenu PDF pour montrer une tâche à accomplir ou des instructions de travail, lire des vidéos de tutoriels ou le « Système de Management de la Maintenance », sont d'autres points forts du « Commander Delta ».

Ecran principal « Mode Manuel » – Des onglets présentés sous forme de pictogrammes permettent un réglage facile des principaux paramètres de la machine. Des onglets multi-fonctions entraînent non seulement l'activation d'une fonction, mais également en simultanément l'ajustement des paramètres correspondants.

Personnalisation des onglets – Les écrans principaux des deux modes de couture peuvent être personnalisés à la demande du client. Simplement en ajoutant ou retirant des onglets, l'éventail de fonctions disponibles est adapté aux prérogatives individuelles.

Réglages des paramètres (ex. coupe-fil) – Tous les paramètres peuvent être ajustés à volonté sur l'écran. Des pictogrammes clairs de toutes les fonctions facilitent grandement l'identification de tous les paramètres souhaités.

Program control with operating panel "Commander Delta"

In order to exploit the enormous potential of an M-TYPE DELTA for specific applications, intuitive operation is essential. The new "Commander" operating panel was designed precisely for this requirement. The modern user interface of the 7" touch-screen operating panel, with freely positionable functional tiles, enables a customer-specific adjustment of the main screen in manual mode as well as in automatic mode. In addition to a powerful programming tool, the "Commander Delta" has an extensive authorization management system for registered operators. Displaying PDF files such as work plans or operating instructions, playing video sequences (tutorials) as well as a "Maintenance Management System" are further strengths of "Commander Delta".

Main screen "Manual mode" – Pictogram-oriented function tiles allow easy setting of the relevant machine functions. Multi-function tiles allow not only the activation of a function but also the simultaneous adjustment of the corresponding parameter values.

Custom Main Displays – The main screens of both sewing modes can be configured to customer specifications. By simply adding or removing tiles, the range of functions is adapted to individual requirements.

Parameter settings (eg. thread trimmer) – All parameters can be conveniently adjusted on the screen. Meaningful pictograms of all functions significantly facilitate the identification of the required parameters.

D867 M-TYPE DELTA

Applications / Applications



D867-190942 / D867-290942

Le secteur de l'ameublement, avec sa grande demande de flexibilité des opérations, est destiné à utiliser la M-TYPE DELTA, aussi bien en version une ou deux aiguilles. Les programmes pour les principales matières réduisent le temps de mise en route et augmentent l'efficacité.

The home upholstery sector with its high demand on the flexibility of the operating means is predestined for the use of the M-TYPE DELTA as single or twin needle version. Programs for the most different materials and applications reduce set-up times and increase effectivity.



D867-190929

La D867-190929 est l'outil idéal pour le cuir – Le long coupe-fil laisse assez de longueur pour s'assurer que le fil restant sur la matière soit suffisamment collé. En option, les guides motorisés et programmables augmentent la fiabilité du process.

The D867-190929 is the ideal operating means for leather goods – the long thread trimmer leaves sufficiently long thread ends to ensure that the remaining threads on the material are safely glued. Optional, motor-driven and programmable edge guides increase process reliability.



D867 M-TYPE DELTA

Applications / Applications

D867-190922

Fixer de la bande velcro sur des sangles – Les programmes de couture en mémoire, avec des points d'arrêt prédéfinis, garantissent une qualité de couture optimale et facilitent la manipulation de la matière.

Attaching Velcro fasteners to carrying straps – Stored seam programs with defined sewing stops guarantee optimum seam quality and facilitate the material handling.



D867-190945 / D867-290945

Dans le secteur automobile, de la surpiqûre décorative d'un intérieur de porte à la couture de profilés PVC - Les programmes de coutures complexes, avec réglage optimal des paramètres pour chaque section de couture, garantissent un excellent résultat de couture sur différentes combinaisons de matières, et ce avec un minimum de fil restant (coupe-fil standard), ainsi qu'un début de couture parfait (option « début de couture soigné »).

Decorative topstitching of a door panel or attaching of PVC profiles with the automotive subclasses – complex seam programs with optimum sewing parameters in every seam section guarantee excellent sewing results with short remaining thread ends (standard short thread trimmer) and neat seam beginning (if using the optional "NSB" device) when processing different material combinations.



D867 M-TYPE DELTA

Modèles hautes performances / High performance subclasses

D867-190922 – Machine plate une aiguille, équipée avec crochet XL (Ø 28 mm), coupe-fil standard avec longueur de fil restant environ 15 mm ; Applications principales : assemblages reproductibles et surpiqûres de matières moyennes

D867-190929 – Machine plate une aiguille, équipée avec crochet XL (Ø 28 mm), long coupe-fil avec longueur de fil restant env. 32 mm ; Applications principales : assemblages reproductibles et surpiqûres de cuir

D867-190942 – Machine plate une aiguille, équipée avec crochet XXL (Ø 32 mm), coupe-fil standard avec longueur de fil restant environ 15 mm ; Applications principales : assemblages reproductibles et surpiqûres de tissus d'ameublement

D867-190945 – Machine plate une aiguille, équipée avec crochet XXL (Ø 32 mm), coupe-fil court avec longueur de fil restant environ 5 mm ; Applications principales : assemblages reproductibles et surpiqûres dans le secteur automobile

D867-290922 – Machine plate deux aiguilles, équipée avec crochet XL (Ø 28 mm), coupe-fil standard avec longueur de fil restant environ 15 mm ; Applications principales : assemblages reproductibles et surpiqûres de matières moyennes

D867-290942 – Machine plate deux aiguilles, équipée avec crochet XXL (Ø 32 mm), coupe-fil standard avec longueur de fil restant environ 15 mm ; Applications principales : assemblages reproductibles et surpiqûres de tissus d'ameublement et de tissus techniques

D867-290945 – Machine plate deux aiguilles, équipée avec crochet XXL (Ø 32 mm), coupe-fil court avec longueur de fil restant environ 5 mm ; Applications principales : assemblages reproductibles et surpiqûres dans le secteur automobile

D867-190922 – Single needle flat bed machine, equipped with XL hook (Ø 28 mm), standard thread trimmer with a remaining thread length of approx. 15 mm; typical field of application: Reproducible assembly and topstitching seams for medium-weight applications

D867-190929 – Single needle flat bed machine, equipped with XL hook (Ø 28 mm), long thread trimmer with a remaining thread length of approx. 32 mm; typical field of application: Reproducible assembly and topstitching seams in leather goods

D867-190942 – Single needle flat bed machine, equipped with XXL hook (Ø 32 mm), standard thread trimmer with a remaining thread length of approx. 15 mm; typical field of application: Reproducible assembly and topstitching seams in the field of home upholstery

D867-190945 – Single needle flat bed machine, equipped with XXL hook (Ø 32 mm), short thread trimmer with a remaining thread length of approx. 5 mm only; typical field of application: Reproducible assembly and topstitching seams in the automotive sector

D867-290922 – Twin needle flat bed machine, equipped with XL hooks (Ø 28 mm), standard thread trimmer with a remaining thread length of approx. 15 mm; typical field of application: Reproducible topstitching seams for medium-weight applications

D867-290942 – Twin needle flat bed machine, equipped with XXL hooks (Ø 32 mm), standard thread trimmer with a remaining thread length of approx. 15 mm; typical field of application: Reproducible assembly and topstitching seams in the field of home upholstery and Technical Textiles

D867-290945 – Twin needle flat bed machine, equipped with XXL hooks (Ø 32 mm), short thread trimmer with a remaining thread length of approx. 5 mm only; typical field of application: Reproducible topstitching seams in the automotive sector



D867 M-TYPE DELTA

Die technischen Daten / The technical data

	Longueur de point	Points/min.	Matériel de couture	1aiguille	2 aiguilles, distance de l'aiguille	Point noué	Crochet verticale, grand (XL)	Crochet verticale, surdimensionnée (XXL)	Entraînement par griffe, par aiguille, et entraînement supérieur par pieds alternatifs	Coupe-fil, automatique	Dispositif à tirer le fil à l'envers de la matière	NSB – "Début de couture propre" grâce à la réduction du fil d'aiguille sur la face inférieure
	Stitch length	Stitches/min.	Material	Single needle	Twin needle, needle distance	Lockstitch	Vertical hook, large (XL)	Vertical hook, extra large (XXL)	Bottom feed, needle feed and alternating feet	Thread trimmer, automatic	Thread nipper for neat seam beginning on the upper side	NSB – "Neat Seam Beginning" by reduced needle thread on the bottom side
	[mm] max.	[min ⁻¹] max.			[mm] max.		Ø 28 mm	Ø 32 mm		[mm] max.***		
D867-190922	12	4.000**	M / MS	●		●	●		●	~ 15 mm	○	
D867-190929	12	4.000**	M / MS	●		●	●		●	~ 32 mm		
D867-190942	12	3.500**	M / MS	●		●		●	●	~ 15 mm	○	
D867-190945	12*	3.500**	M / MS	●		●		●	●	~ 5 mm	●	○
D867-290922	12	3.500**	M / MS		● 3 – 50	●	●		●	~ 15 mm	○	
D867-290942	12	3.500**	M / MS		● 3 – 50	●		●	●	~ 15 mm	○	
D867-290945	12*	3.500**	M / MS		● 3 – 50	●		●	●	~ 5 mm	●	

● = Equipements standard / Standard equipment ; ○ = Equipements supplémentaires en option / Optional equipment ; M = Matériau à coudre moyen / Medium weight material ; MS = Matériau à coudre moyen à lourd / Medium weight to heavy weight material ; * = Equipement de couture jusqu'à une longueur de point de 9 mm max. disponible / Sewing equipments available up to a stitch length of 9 mm max ; ** = Le nombre maximum de points dépend de la hauteur de levage présélectionnée et de la longueur de point sélectionnée / The maximum number of stitches depends on the preselected stroke height and the selected stitch length ; *** = Longueur restante approximative du filetage [mm] / Approximately remaining thread length [mm] ; **** = En fonction de la sous-classe / Depending on subclass

	Les capteurs du module de fonction "Détection de points manquants" (SSD) contrôlent chaque point dans le processus de couture	Détection automatique de matière de l'épaisseur du matériau (MTD)	Commande par moteur pas à pas, tension de fil programmable	Réglage de la longueur de point commandé par moteur pas à pas avec limitation automatique simultanée de la vitesse en fonction de la longueur d'avance	Hauteur de levage commandée par moteur pas à pas et réglage rapide de la hauteur de levage avec limitation automatique simultanée de la vitesse en fonction de la hauteur de levage	Relevage du pied presseur commandé par moteur pas à pas et pression du pied presseur	Emplacements de mémoire pour la configuration/couture programmes	Sections de couture complexes programmables individuellement		
	Sensors of the function module "Skip Stitch Detection" (SSD) check each individual stitch in the sewing process	Automatic Material thickness detection (MTD)	Stepper motor driven, programmable thread tension	Stepper motor driven stitch length adjustment with simultaneous speed limitation according to the feeding length	Stepper motor driven foot stroke and quick stroke adjustment with simultaneous speed limitation according to the stroke height	Stepper motor driven sewing foot lift and sewing foot pressure	Storage locations for setups/seam programs	Individual programmable complex seam sections		
D867	○ (seul/only D867-190945)	●	●	●	●	●	max. 999	max. 30		

	Hauteur de levage des pieds presseurs alternés	Positionnement électronique de l'aiguille	Commande par moteur pas à pas, verrouillage manuel électrique	Enrouleur de bobines motorisé	Voyant de niveau d'huile	Eclairage LED de l'avant-bras, graduable	Lampe à coudre LED intégrée, graduable	Commande par programme, panneau de contrôle « Commander Delta »	A = Passage lors de la couture B = Passage à l'arrêt, levée	Système d'aiguille	Grosseur d'aiguille	Synthétiques/ Filetage du noyau
	Stroke of the alternating sewing feet	Electronical needle positioning	Stepper motor driven electrical backlock	Motor driven bobbin winder	Maintenance indicator	Underarm LED lighting with dimmer	Integrated LED sewing light with dimmer	Program control, operating panel "Commander Delta"	A = Clearance when sewing B = Clearance when lifting	Needle system	Needle size	Synthetic / Core thread
	[mm] max.								A [mm] B [mm]		[Nm]	[Nm] max.
D867-190922	9	●	○	●	●	●	●	●	10 20	134-35	90 – 180	80/3 – 10/3
D867-190929	9	●	○	●	●	●	●	●	10 20	134-35	90 – 180	80/3 – 10/3
D867-190942	9	●	○	●	●	●	●	●	10 20	134-35	90 – 180	80/3 – 10/3
D867-190945	9	●	○	●	●	●	●	●	10 18	134-35	90 – 160	80/3 – 15/3
D867-290922	9	●	○	●	●	●	●	●	10 20	134-35	90 – 180	80/3 – 10/3
D867-290942	9	●	○	●	●	●	●	●	10 20	134-35	90 – 180	80/3 – 10/3
D867-290945	9	●	○	●	●	●	●	●	10 18	134-35	90 – 160	80/3 – 15/3

	Tension nominale Nominal voltage	Puissance nominale Rated power	Poids, tête de couture **** Weight, sewing head ****	Dimensions (longueur, largeur, hauteur) Dimensions (Length, Width, Height)		Avec moteur intégré ; Espace de passage With built-in motor; Clearance
D867	[V], [Hz] 1x230V, 50/60 Hz	[W] max. 375	[kg] 56 – 58	[mm] max. 1.060 600 1.700	●	C [mm] 350 D [mm] 128

DÜRKOPP ADLER AG

Potsdamer Straße 190

33719 Bielefeld

GERMANY

Phone +49 (0) 521 / 925-00

E-mail marketing@duerkopp-adler.com

www.duerkopp-adler.com



Discover the difference!



BLUECOMPETENCE
Alliance Member

Partner of the Engineering Industry
Sustainability Initiative